

Activation de la liaison entre SPELL Planning et Batigest (i7 & Connect)

Cliquez sur l'interrupteur à bascule et passez-le en Activé

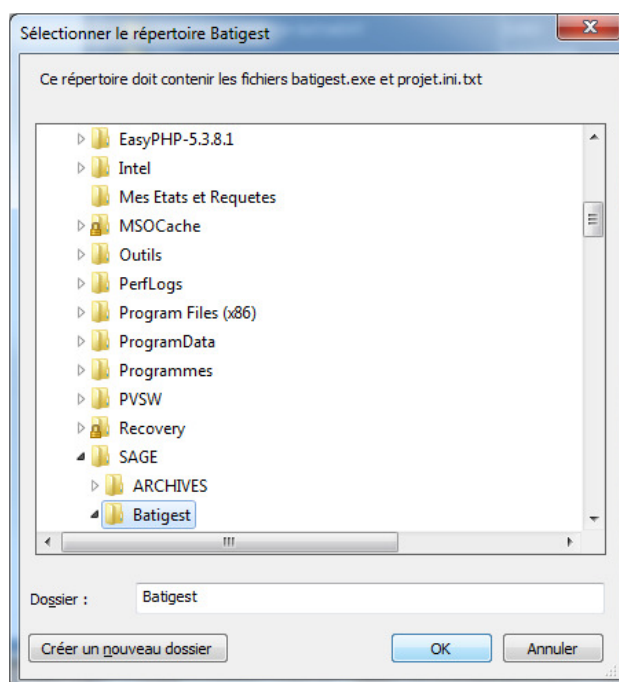


Vous avez ensuite deux possibilités : soit vous sélectionnez le répertoire dans lequel se trouve l'exécutable de Batigest, soit vous sélectionnez le répertoire dans lequel se trouvent le ou les dossiers sociétés.

Pour le premier cas, cliquez sur le sélecteur et le mettre sur Chemin exécutable, cliquez ensuite sur le bouton en forme de dossier pour choisir le répertoire adéquate.



Sélectionnez le dossier et cliquez sur OK

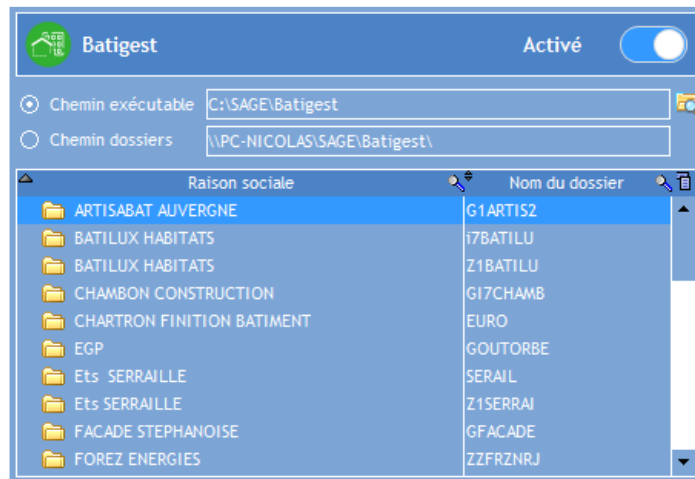


Le logiciel détectera automatiquement le répertoire des dossiers sociétés et affichera la liste des dossiers présents dans ce répertoire.

Pour le deuxième cas, cliquez sur le sélecteur et le mettre sur Chemin dossiers, cliquez ensuite sur le bouton en forme de dossier pour choisir le répertoire adéquate.



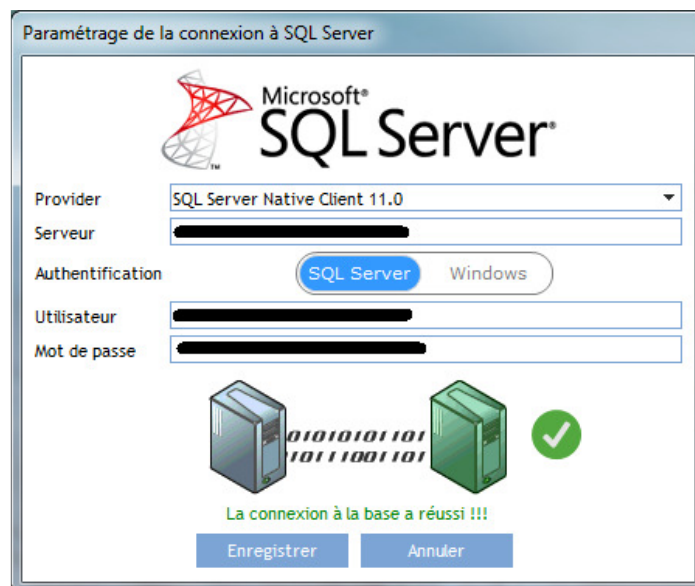
Le logiciel affichera la liste des dossiers présents dans ce répertoire.



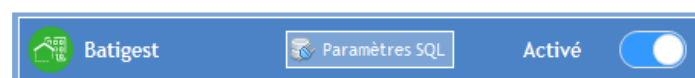
Dans le cas où le répertoire contient un dossier Batigest Connect, un écran de paramétrage de connexion apparaîtra



Définissez les différents paramètres jusqu'à ce que vous puissiez enregistrer ces paramètres



Vous pourrez revenir sur ces paramètres à tout moment en cliquant sur le bouton Paramètres SQL



Vous n'avez plus qu'à sélectionner la société dans la liste des dossiers et définir les paramètres pour finaliser la liaison.

Paramètres - Planning PME

Planning PME

- Société
 - Informations générales
- Salariés
 - Liste des statuts
 - Liste des fonctions
 - Liste des compétences
- Activités
 - Liste des activités
 - Type d'actions
 - Type de rendez-vous
 - Type d'entretiens
- Coûts
 - Frais généraux et type de suivis
 - Heures supplémentaires
 - Indemnités
- Congés
 - Entreprise
 - Jours fériés
 - Prévisions
 - Codes postaux
- Intéactions
 - Lien avec logiciel externe**
 - Importation Excel
- Affichage
 - Options d'affichage
 - Couleurs d'affichage
 - Couleurs des absences
 - Autres couleurs
- Alertes & Options diverses
- Utilitaires
- Répertoires

Batigest Activé

Chemin exécutable

Chemin dossiers

Raison sociale	Nom du dossier
IGC	G1IGC
JP INFORMATIQUE	G1JP
JP INFORMATIQUE	Z1JP
LABEL HOME	G1LABEL
MAN4RA	G1MAN4RA
MARIDET STANISLAS	G1MARIDE
René GAUTIER SAS	G1GAUTHI
S.A.R.L. CHABANAT	CHABANAT
S.A.S. DEMARS	G1DEMARS
S.A.S. MENUISERIE MOREAU	SOC02

Paramètres

Source pour les chantiers
 Devis Clients Commandes Clients

Source pour le suivi des fournitures
 Bons de réceptions Fournisseurs Factures Fournisseurs

Synchronisation Quotidienne

Clients

Salariés

Fournitures

Factures

Sous-Traitants

Synchronisation Manuelle

Clients

Salariés

Fournitures

Factures

Sous-traitants

Synchroniser
Maintenant...

Périodicité de date d'application des taux horaires

Créer une nouvelle date d'application quand les taux horaires changent

Date dernière synchronisation